



GOLDEN WINGS

金翼大赛



T11生活超市

门店设计与空间美陈赛道

案例名称		T11生活超市-抖音店
参与方	申报企业	北京运通时泰科技有限公司
	应用企业	北京运通时泰科技有限公司
申报奖项类别		门店设计与空间美陈赛道
案例核心要素		一家以“生活体验、灵感空间和情绪价值释放”为主要特色的生活超市
应用企业推荐语		“休闲，趣味，美食，健康”好情绪好生活的社交空间

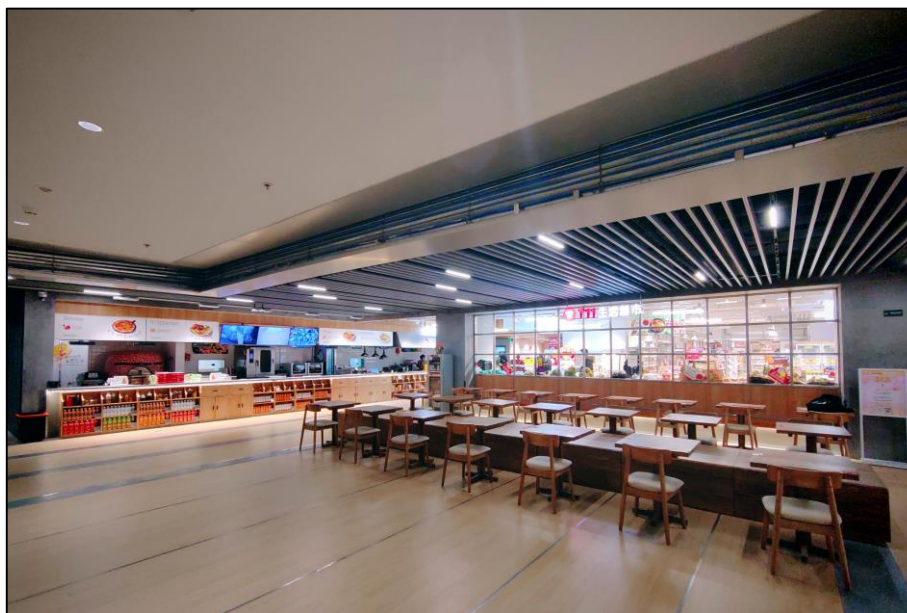
案例简述及辅助证明

项目名称：T11生活超市

项目位置：位于北京海淀区北三环西路甲18号院101幢地下二层，楼上就是抖音总部。

项目面积：1100m²

项目特色：T11抖音1733店是专门为职场白领打造的一家以“生活体验、灵感空间和情绪价值释放”为主要特色的生活超市。



案例阐述维度重点（总计85分）

设计思路创新力（10分）

T11生活超市，坐落于抖音店面，其核心客群乃抖音总部两万余名互联网先锋。这群人阅历丰富，眼界开阔，尤因电商工作之特性，对商品价格尤为敏锐，传统超市的经营理念恐难以触动其心弦。唯有摒弃“超市”之固有框架，构筑与其工作生活紧密相连的空间，方能自然引发共鸣，吸引青春身影，点燃购物之火，于场景化设计中捕捉其潜在的情感需求——悠然、闲适乃至微醺，此即为T11新店设计之精髓所在。

于空间布局与品类配置上，我们深思熟虑。该店占地约1,100平方米，餐饮与休息区占比六成，烘焙咖啡区亦散落座席，供人小憩。细算之下，真正用于零售之区域不过半数。品类上，餐饮、烘焙、咖啡占比45%，足以覆盖顾客从早餐至下午茶，午晚餐乃至加班后微醺之多元化餐饮需求。空间设计巧妙融合场景化陈列与轻松氛围，激发情感类消费。大面积休闲区之设置，旨在为白领打造一方悠然天地，辅以多时段餐饮供应与高性价比商品，构筑情感表达的餐饮+社交零售场景。我们愿T11生活超市融入抖音同仁之日常，成为寻觅自我与欢愉灵感的乐园。

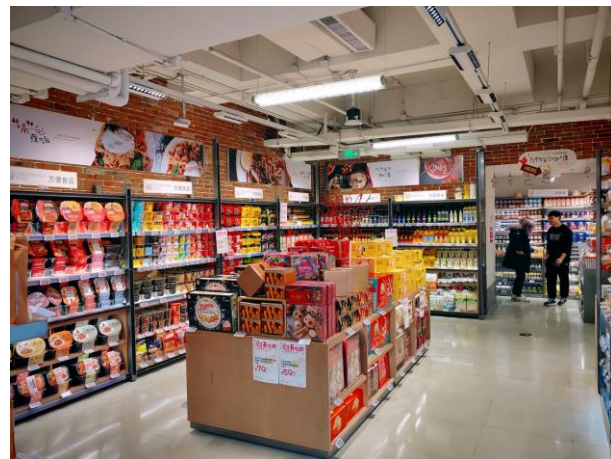
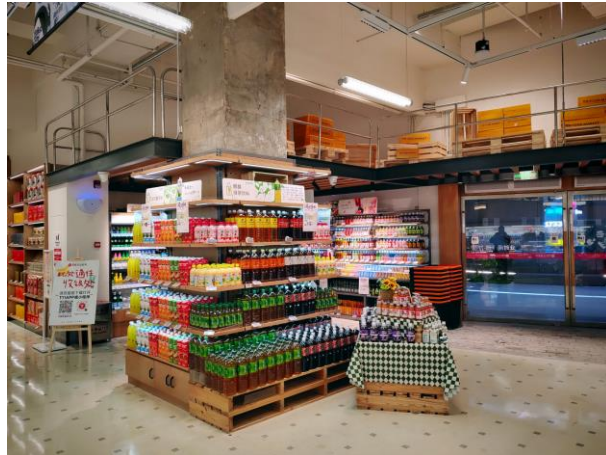
此番设计，于当下国内市场，堪称大胆，几近“激进”。然其成效显著，开业以来，众多抖音同仁视此为日常社交、会谈之地，甚至举办小型会议——下楼即达，便捷且氛围轻松。

T11生活超市，以独特之姿，引领潮流，不仅满足物质之需，更滋养心灵之壤。在这里，工作与生活的界限模糊，取而代之的是悠然自得与灵感碰撞。它不仅是购物之所，更是情感交流的温馨港湾，让每一位踏入此地的互联网先锋，都能找到属于自己的那份宁静与欢愉。

案例效果 (30分)



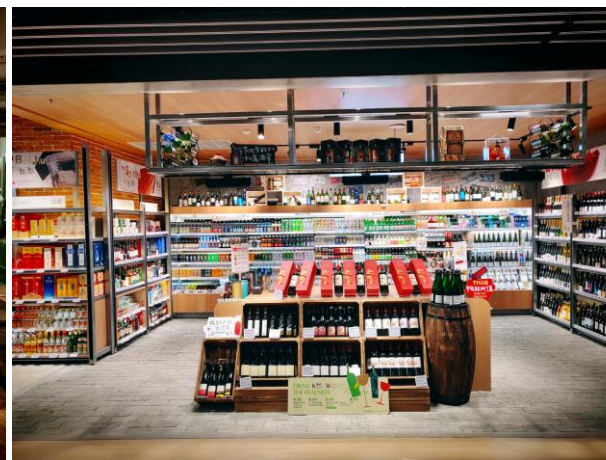
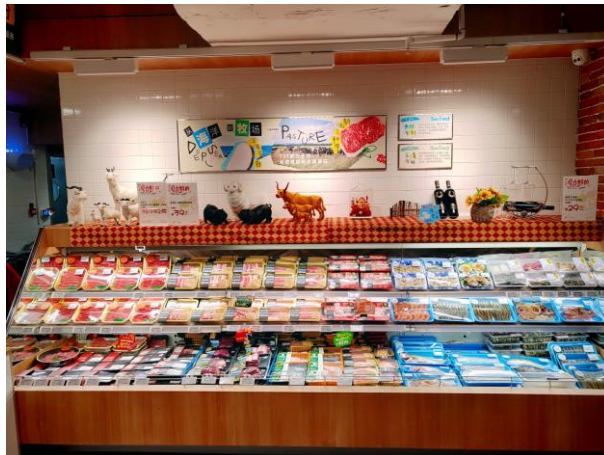
案例效果 (30分)



案例效果 (30分)



门店表现力 (20分)






门店表现力 (20分)





消费体验满意度（15分）

3 带图/视频 123 菜品 ▾ 当地人评价 151 筛选 ▾

 tuotatuota  109  2

2024年9月2日

 超预期 

一踏入T11生鲜超市，首先映入眼帘的是其优雅而现代的购物环境。超市内部布局合理，光线明亮，各个区域划分清晰，让人一目了然。同时，超市内的装饰简约而不失格调，营造出一种温馨舒适的购物氛围。在这样的环境中购物，无疑是一种享受。

商品丰富，品质上乘

T11生鲜超市的商品种类极为丰富，从新鲜的海鲜、果蔬到各类进口食品、零食饮料，应有尽有。特别值得一提的是，这里的生鲜产品都保持着极高的新鲜度，无论是海鲜还是肉类，都让人感受到满满的活力与品质。此外，超市内还设有多个特色区域，如烘焙区、咖啡饮品区等，为顾客提供了更多元化的选择。

服务周到，体验一流

在T11生鲜超市购物，我深刻感受到了其周到细致的服务。超市员工面带微笑，热情友好，对于顾客的询问总是耐心解答。此外，超市还引入了自助结账系统，既方便又快捷，大大节省了顾客的排队时间。这种高效便捷的服务体验，让我对T11生鲜超市的好感度倍增。

价格合理，性价比高

在享受高品质商品和服务的同时，T11生鲜超市的价格也相对合理。虽然部分进口商品和特

< 搜索评价内容

带图/视频123 菜品 ▾ 当地人评价151 筛选 ▾

美食小学生 Lv8

2024年1月4日

超预期

👍👍👍👍👍

在1733街区的地下二层，店面挺大的，大门是双向开关的，挺有意思。里边有一些进口商品，现场制作的咖啡，面包可以试吃，还有寿司等产品可以买。人气挺高的，店家还贴心设置了很多桌椅供顾客休息，很有巧思，看看书也是个不错的选择。

评论1

有帮助

yuhuihui Lv8

2024年1月3日

陶

Livd

2024年10月13日

超预期

★★★★★

方便又便宜的生活超市真的非常好

环境：
一进门，整洁明亮的环境让人心情舒畅。货架上琳琅满目，摆满了来自世界各地的优质商品。生鲜区的蔬果鲜嫩欲滴，仿佛刚从田间地头采摘而来。肉类品质上乘，色泽诱人，让人放心选购。
零食区更是让人目不暇接，各种新奇美味的零食等待着被发现。还有那丰富的日用品区，从家居清洁到个人护理，一应俱全。
T11生活超市不仅提供了丰富的商品，还注重顾客的购物体验。贴心的导购服务，便捷的支付方式，都让购物变得轻松愉快。
在这里，能满足你生活中的各种需求，感受生活的美好与便捷。

收起 ^

爱琦猫猫 Lv6

2024年3月17日

超预期

1733商业空间，新开的产业园，有很多有特色的小店儿入驻

T11生鲜超市，很“生活”的一家超市，店面布局合理，有很多可以坐着休息的地方儿，还有很多有特色的餐饮服务项目...

现在海鲜加工费、猫山王榴莲披萨啥的都打折，特别优惠👉沙拉吧啥的也超级新鲜👉👉



逛逛爱吃肉 Lv8

2024年3月15日

超预期

开在1733街区里的超市--**元素很多--之前去

A collage of six photos showing the interior of a supermarket. The photos display various shelves stocked with goods, including packaged snacks, canned goods, and fresh produce. A person is visible in one of the photos, and a close-up of a glass display case is also shown.

低碳环保理念（10分）

(T11生活超市抖音店) 智能灯光控制模式区域控制体现表												
组别	区域名称		灯具数量	每盏功率	功率合计	控制时间段						备注说明
						6:00-8:00 (模式1)	8:00-12:00 (模式2)	12:00-14:00 (模式3)	14: 00-19:00 (模式4)	19:00-22:00 (模式5)	22:00-6:00 (模式6)	
						理货模式	早营业模式	午营业模式	节能模式	餐吧模式	打烊模式	
1组	餐饮座位区	轨道射灯	14	24	336	0%	50%	70%	50%	20%	0%	灯具通电: 在5:50之前务必全场灯具通电开启 智能控制分三种控制方式: 一、自动模式: 按时间段设定(如左表所示)自动切换灯光模式; 二、手动开关模式: 开关面板手动控制(可控制全场灯光按比值调节同等亮度, 如在某个时间段需要调整亮度, 可以手动点按固定/手持开关面板, 按键所对应的亮度百分比键进行人工调光, 也可长按上下键无极调光, 调灯合适亮度松手即可完成); 三、App远程控制模式: 主要用于后台远程灯光模式更改设置, 也可远程控制灯光及监测各区域灯光是否正常使用。
		单偏线性射灯	11	32	352							
		嵌入式射灯	3	35								
2组	咖啡吧台座位区	单偏线性射灯	12	32		0%	50%	70%	50%	20%	0%	
		轨道射灯	6	24								
3组	咖啡吧台区	单偏线性射灯	7	32		0%	50%	70%	50%	50%	0%	
		轨道射灯	14	24								
4组	吧台周边照明	单偏线性射灯	25	32		0%	50%	70%	50%	50%	0%	
		轨道射灯	16	24								
5组	生鲜板块	单偏线性射灯	32	32		0%	50%	70%	50%	50%	0%	
6组	酒类板块	轨道射灯	19	24		0%	50%	70%	50%	50%	0%	
		单偏线性射灯	3	32								
		嵌入式射灯	5	5								
7组	休食板块	双偏线性射灯	23	64		0%	50%	70%	50%	50%	0%	
8组	休食板块小隔间	双偏线性射灯	7	64		0%	50%	70%	50%	50%	0%	
		轨道射灯	4	24								
		单偏线性射灯	4	32								
9组	日用百货调区1	单偏线性射灯	17	32		0%	50%	70%	50%	50%	0%	
		双偏线性射灯	4	64								
10组	日用百货调区2	轨道射灯	23	24		0%	50%	70%	50%	50%	0%	
11组	冷冻食品板块	单偏线性射灯	24	32		0%	50%	70%	50%	50%	0%	
12组	厨房传递窗板块	双偏线性射灯	16	64		0%	50%	70%	50%	50%	0%	
		单偏射灯	3	32								
13组	餐厅调料三层壁柜	单偏线性射灯	3	32		0%	50%	70%	50%	50%	0%	
14组	水饮板块	轨道射灯	10	24		0%	70%	70%	50%	50%	0%	
15组	咖啡洗墙射灯	轨道射灯	7	24		0%	70%	70%	50%	50%	0%	



全场使用节能LED灯具，并采用最先进的智控系统，对全场灯具分组别，分场景，分时间段进行功率控制。既能满足运营需求，也能最大限度的节约能耗。践行低碳环保理念。

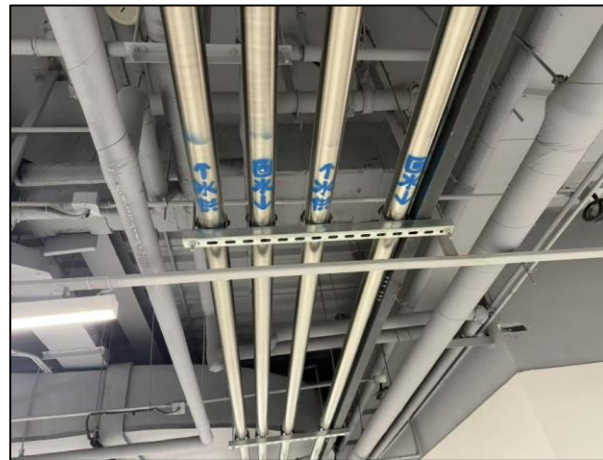
低碳环保理念 (10分)

一体式水冷分散式机组（一拖多）——低碳节能下的组成

- 1、分散式小机组（水冷一体机、就近放置，1拖多）
- 2、水冷/风冷冷却（闭式水塔）
- 3、变频水泵
- 4、电子膨胀阀
- 5、集中智能控制系统（EMS）

特点：

- 1、冷媒管路短，水管管路长；
- 2、制冷剂使用R410a；
- 3、充填制冷剂少；
- 4、机组独立运行，一台机组故障，不影响其他冷柜制冷。
- 5、无需机房，临近位置，冷柜顶或者库顶放置；



全场冷链采用了先进的水冷分散式机组及智能控制系统

- 1.节省了冷媒铜管及制冷剂的用量，节省建造成本，减少了碳排放及热量排放。
- 2.无需独立压缩机房及配套排风降温设备，节省了空间，以及设备投入及相应的能耗。
- 3.使用智能控制系统，精准控制膨胀阀，降低整体能耗。