



GOLDEN WINGS

金翼大赛

# 门店设计与空间美陈赛道

案例名称		西安赛格鲜食馆超市项目-海尔开利冷链整体解决方案
参与方	申报企业	青岛海尔开利冷冻设备有限公司
	应用企业	赛格国际购物中心
申报奖项类别		门店设计与空间美陈赛道
案例核心要素		例如：消费者大数据、照明设计、跨界营销、门店管理系统等
应用企业推荐语		客制化产品设计，生鲜零售智慧冷链3.0

## 案例简述及辅助证明



2011年，西安赛格集团投资逾20亿元自持物业，运营赛格国际购物中心项目，该项目于2013年10月份正式开业，项目地址位于陕西省西安市雁塔区长安路与小寨路交汇处，占据小寨十字东北隅黄金位置，总建筑面积25万平方米，商业面积约19万平方米，是现有西安最大的商业单体项目。赛格国际购物中心汇聚国内外1200余家知名品牌，打造以生活、休闲、娱乐为一体的具有国际综合服务水平的现代化互动体验式都会型购物中心。西安赛格国际购物中心**2024年的营业额为130亿元**，位列全国前十。

这里，“城“”市“融合；这里，”游“”购“一体；这里，”商“”博“联运；这里，”复“”合“共生！2024年7月23日，是一个载入西安商贸史册的日子，也是海尔开利又一”精品工程“面世的里程碑！海尔开利与西安赛格在商超业务方面强强合作，123台冷柜、13套变频机组、8座冷库，历经100天的施工安装，终于如约而至，并迅速成为赛格国际购物中心内的又一热门打卡点！

## 设计思路创新力 (10分)



1

高度定制化柜型设计，满足客户的高标准要求，为打造个性化门店的设计提供了有力保障。

2

通过可靠的数据分析以及能耗计算，充分体现出变频方案的节能优势。

3

模块化机组、分布式设计方案，解决客户不方便建设机房以及需要频繁调整布局的痛点。

4

远程监控功能的深度应用，以及有意愿与客户共同开发迭代最先进的智慧冷链系统。

5

智慧工地的应用，从人员、材料、工期、安全、质量等多方面进行细致化管理，打造精品标杆工程。



## 案例效果 (30分)

高度定制化柜型设计，满足客户的高标准要求，为客户打造个性化门店设计理念



### 琉璃整机冷冻立柜

1. 颠覆性整机技术，集传统整机与分体优势于一身
2. 家族式一体外观，冷冻冷藏柜可自由拼接，完美延展
3. 标配专利高效门框，开关门不起雾，通透明净
4. 灵活选址、快速安装、便捷物业运营、优化初投资



### 果蔬柜：

1. 大倾斜面存储，果蔬展示更立体完整
2. 延长保鲜期，减少水分蒸发和细菌滋生
3. 背部反光镜，视觉更丰满
4. 底部氛围灯，柜体更加高端大气
5. 隐藏式夜帘，夜间降低能耗



### Medea双层服务柜

1. 案板采用亚麻纹不锈钢，有质感无指纹
2. 前玻璃单层加厚降低款，展示效果佳
3. 大层次展示，吸引客户眼球，唤起消费热情
4. 保护杠采用拼接式，浑然一体



## 案例效果 (30分)

高度定制化柜型设计，满足客户的高标准要求，为客户打造个性化门店设计理念



### 定制化电气控制协同助力：

1. 玲珑系列整机岛柜采用无线LORA远程控制器—实现整机柜的自由移动
2. 冷藏红酒柜，采用电磁锁遥控控制—防止货损；
3. 冷冻立柜及玲珑首次采用开关门的远程统计—实现商品热销的可视化；
4. 柜体控制实现防雾/照明的远程实时控制—实现运营和节能的双收益；
5. 氛围灯实现全机型匹配，手动/自动双重控制—绝佳展示，操控随心



## 案例效果 (30分)

分布式全变频压缩机组，节省压缩机房建设，为门店节能超过20%



### 中温直流大变频冷凝机组，

1. 大温区应用，适用鲜花、蔬果、日配、红酒、电子、药品等储藏
2. 全变频节能，分体、一体可灵活放置
3. 对比定频产品，节能高达35%

### 中温/低温直流小变频冷凝机组，

1. 单机冷量调节范围广，食物储藏温度波动小
2. 运行成本低，对比定频机组，节能高达30%
3. 结构紧凑，低噪，方便运维及搬迁



案例效果 (30分)

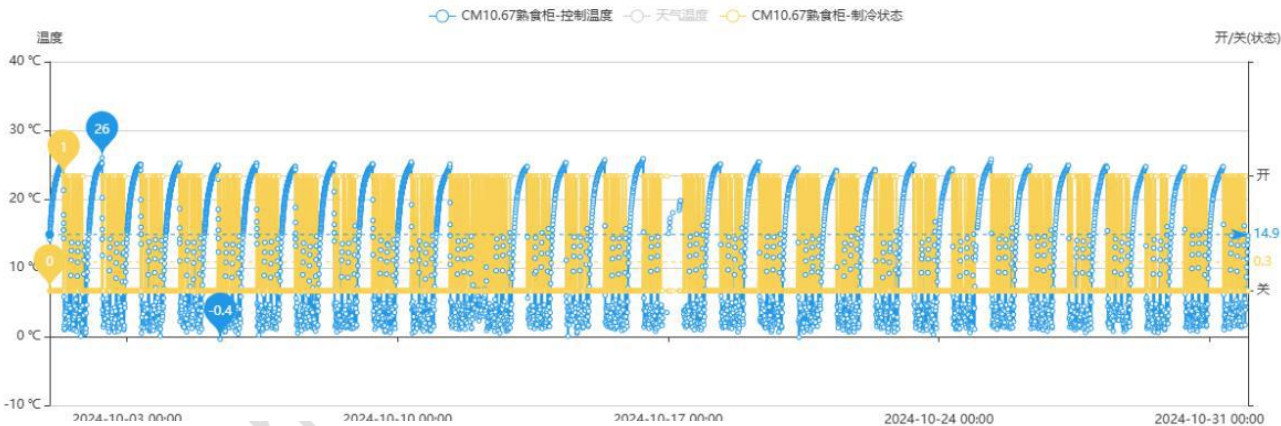
智慧冷链3.0，无线WIFI远程监控系统迭代升级助力客户运维

海尔开利智慧云服务平台

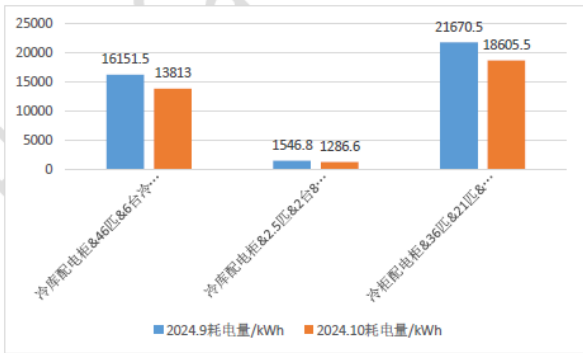
冷链诊断报告



诊断门店： 西安赛格超市  
数据采集时间： 2024.10.1-2024.10.31



三、能耗统计

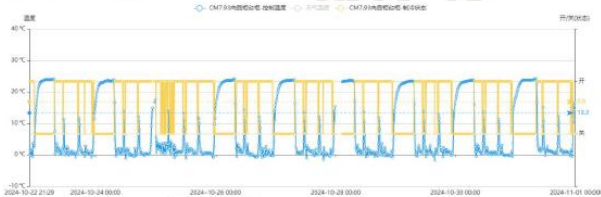


诊断分析:

四、报警统计

No.	报警类型	报警等级	数量	占比
1	末端报警	紧急	458	100%

诊断分析:  
本月发生末端报警累计 458 次, 其中:  
末端主要发生高温报警, 主要原因为肉品柜台柜、卤制品柜、现切水果柜、熟食柜、等夜间关闭控制器或关闭制冷, 导致高温, 设备实际运行正常。



2025 CHINASHOP

升级远程监控赋能智慧运营:

- 1. 全新升级的物联网3.0, 在温度管理、风险预警、能耗检测的基础上升级迭代
- 2. 开关门状态监测—实时掌控开门次数及开关门时长, 及时排查异常杜绝食品安全隐患
- 3. 依据柜门开启数据分析顾客行为, 指导商品决策





案例效果 (30分)

智慧工地的应用，为客户呈现高标准的精品工程

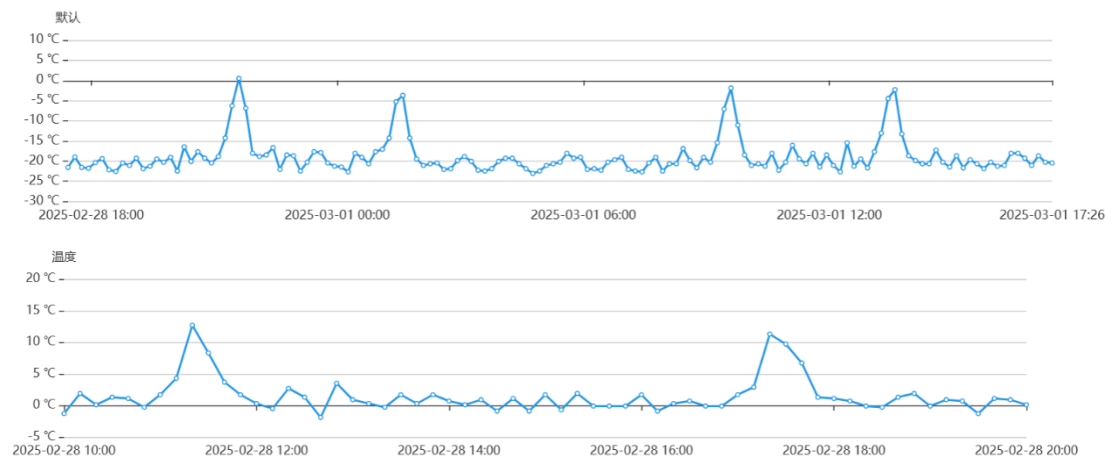


## 门店表现力 (20分)

### 高度定制化柜型设计



1. 冷冻立柜标配专利高效门框，开关门不起雾，通透明净
2. 蔬果柜延长保鲜期，减少水分蒸发和细菌滋生
3. 隐藏式夜帘，夜间降低能耗
4. 服务柜台案板采用亚麻纹不锈钢，有质感无指纹
5. 服务柜前玻璃单层加厚降低款，展示效果佳
6. 保护杠采用拼接式，浑然一体
7. 氛围灯实现全机型匹配，手动/自动双重控制—绝佳展示，操控随心

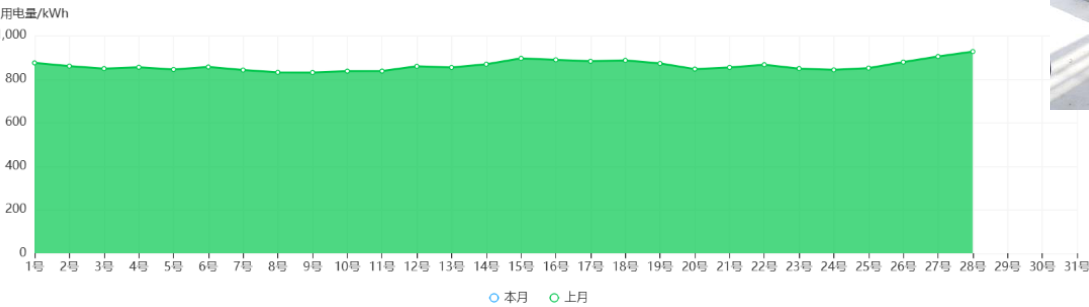




门店表现力 (20分)

全直流变频机组

<div>1#GVSL100NSA1B</div> <div>位置: 正常</div> <div>吸气压力Ps: 1.8bar 排气压力Pd: 26.7bar 排气温度Td: 80.3 吸气温度Ts: 11.2</div> <div>冷冻立柜</div> <div>GVSL100NSA1B</div> <div>查看详情</div>	<div>GVSM210NSA50</div> <div>位置: 正常</div> <div>吸气压力Ps: 4.1bar 排气压力Pd: 24.2bar 排气温度Td: 100.4 吸气温度Ts: 16.7</div> <div>查看详情</div>	<div>GVSM350NSA50...</div> <div>位置: 正常</div> <div>吸气压力Ps: 4.8bar 排气压力Pd: 27.3bar 排气温度Td: 102.8 吸气温度Ts: 7.1</div> <div>4号区域</div> <div>查看详情</div>	<div>GVSM460NSA50</div> <div>位置: 正常</div> <div>吸气压力Ps: 6.9bar 排气压力Pd: 21.8bar 排气温度Td: 107 吸气温度Ts: 11.3</div> <div>GVSM460NSA50</div> <div>查看详情</div>	<div>果蔬库1#GVRM0...</div> <div>位置: 正常</div> <div>吸气压力Ps: 4.8bar 排气压力Pd: 22.7bar 排气温度Td: 89.5 吸气温度Ts: 42.1</div> <div>查看详情</div>	<div>果蔬库2#GVRM0...</div> <div>位置: 正常</div> <div>吸气压力Ps: 5.5bar 排气压力Pd: 23.7bar 排气温度Td: 90.5 吸气温度Ts: 16.8</div> <div>蔬果库2</div> <div>查看详情</div>
<div>熟食冷冻库机组 (...)</div> <div>位置: 正常</div> <div>吸气压力Ps: 2bar 排气压力Pd: 23.9bar 排气温度Td: 103.1 吸气温度Ts: 16.2</div> <div>GVSL070NSA1B</div> <div>查看详情</div>	<div>熟食冷藏库机组</div> <div>位置: 正常</div> <div>吸气压力Ps: 6.7bar 排气压力Pd: 9.1bar 排气温度Td: 70.6 吸气温度Ts: 34.1</div> <div>GVRM040NSA1B</div> <div>查看详情</div>	<div>精肉冷冻库机组</div> <div>位置: 正常</div> <div>吸气压力Ps: 1.1bar 排气压力Pd: 21.9bar 排气温度Td: 66.1 吸气温度Ts: 21</div> <div>GVSL070NSA1B</div> <div>查看详情</div>	<div>精肉冷藏库机组</div> <div>位置: 正常</div> <div>吸气压力Ps: 7.4bar 排气压力Pd: 22.2bar 排气温度Td: 74.2 吸气温度Ts: 1.3</div> <div>GVRM040NSA1B</div> <div>查看详情</div>	<div>肉品库机组 (中2....)</div> <div>位置: 正常</div> <div>吸气压力Ps: 5.3bar 排气压力Pd: 21.9bar 排气温度Td: 89.4 吸气温度Ts: 15.4</div> <div>GVRM025NSA2B</div> <div>查看详情</div>	<div>蔬果冷藏库机组</div> <div>位置: 正常</div> <div>吸气压力Ps: 6.6bar 排气压力Pd: 7.7bar 排气温度Td: 81.8 吸气温度Ts: 5.3</div> <div>GVRM050NSA1B</div> <div>查看详情</div>



分布式全变频系统  
VS  
同规模定频系统

=

26%+  
综合节能率

+

35%  
减少焊点及泄露率

+

30%  
减少制冷剂充注量

+

30m2+  
节省压缩机房面积

门店表现力 (20分)

远程监控云平台

<div>CL10.64海鲜冷冻柜门 <span>正常</span></div> <div>位置:</div> <div>7#门累计打开次数: 1216</div> <div>8#门累计打开次数: 3437</div> <div>查看详情</div>	<div>CL10.65海鲜冷冻柜门 <span>正常</span></div> <div>位置:</div> <div>4#门累计打开次数: 1585</div> <div>5#门累计打开次数: 1970</div> <div>6#门累计打开次数: 2311</div> <div>查看详情</div>	<div>CL10.66海鲜冷冻柜门 <span>正常</span></div> <div>位置:</div> <div>1#门累计打开次数: 1719</div> <div>2#门累计打开次数: 2844</div> <div>3#门累计打开次数: 1222</div> <div>查看详情</div>	<div>CL1琉璃整机柜门 <span>正常</span></div> <div>位置:</div> <div>1#门累计打开次数: 2839</div> <div>2#门累计打开次数: 9336</div> <div>3#门累计打开次数: 5724</div> <div>查看详情</div>
<div>CL352玲珑柜门 <span>正常</span></div> <div>位置:</div> <div>7#门累计打开次数: 1948</div> <div>8#门累计打开次数: 2637</div> <div>查看详情</div>	<div>CL373玲珑柜门 <span>正常</span></div> <div>位置:</div> <div>8#门累计打开次数: 7131</div> <div>9#门累计打开次数: 10973</div> <div>查看详情</div>	<div>CL400玲珑柜门 <span>正常</span></div> <div>位置:</div> <div>7#门累计打开时间 (秒): 58</div> <div>7#门累计打开时间 (分): 28</div> <div>7#门累计打开时间 (时): 354</div> <div>8#门累计打开时间 (秒): 44</div> <div>查看详情</div>	<div>CL401玲珑柜门 <span>正常</span></div> <div>位置:</div> <div>3#门累计打开次数: 1734</div> <div>4#门累计打开次数: 1400</div> <div>查看详情</div>
<div>CL443玲珑柜门 <span>正常</span></div> <div>位置:</div> <div>3#门累计打开次数: 3220</div> <div>4#门累计打开次数: 4917</div> <div>查看详情</div>	<div>CL446玲珑柜门 <span>正常</span></div> <div>位置:</div> <div>1#门累计打开次数: 1862</div> <div>2#门累计打开次数: 1670</div> <div>查看详情</div>	<div>CL447玲珑柜门 <span>正常</span></div> <div>位置:</div> <div>5#门累计打开次数: 2339</div> <div>6#门累计打开次数: 2932</div> <div>查看详情</div>	<div>CL448玲珑柜门 <span>正常</span></div> <div>位置:</div> <div>1#门累计打开时间 (秒): 5</div> <div>1#门累计打开时间 (分): 39</div> <div>1#门累计打开时间 (时): 2144</div> <div>2#门累计打开时间 (秒): 33</div> <div>查看详情</div>



升级远程监控赋能智慧运营:

1. 全新升级的物联网3.0，在温度管理、风险预警、能耗检测的基础上升级迭代
2. 开关门状态监测—实时掌控开门次数及开关门时长，及时排查异常杜绝食品安全隐患
3. 依据柜门开启数据分析顾客行为，指导商品决策



门店表现力 (20分)

智慧工地云平台

高品质交钥匙样板项目，打造高端商业综合体配套超市标杆



2025 CHINASHOP



消费体验满意度 (15分)

大众点评消费者评论

😊 不错 ☆☆☆☆

位于小寨商圈人气很旺的赛格国际购物中心七楼开了一家鲜食馆~挺大、挺高大尚的超市。赛格国际购物中心终于有一个像样的中型超市了，环境不错，很靚、很整齐整洁舒适，里面的果蔬生鲜等商品挺多，品质也不错，就是有点小贵。



2024年10月31日

😊 不错 ☆☆☆☆

小寨赛格购物中心楼上的鲜食馆精品超市开了一段时间了，来说说感受。  
环境优美，干净整洁，物品摆放整齐美观，有种植的绿色蔬菜，结满苹果的果树，梨树，山楂

熟食区的陈列借鉴了胖东来的模式，透过玻璃柜台，顾客可以一览无余地看到新鲜且丰盛的现制食品。陕北洋芋叉叉、关中入常吃的麦饭等地域特色食品，在这家超市也能找到。

😊 很棒 ☆☆☆☆

路过逛一下口碑不错的赛格鲜食馆，商品摆放整齐悦目，各类生鲜熟食都非常新鲜，体验感很好。主要逛了水果蔬菜和熟食区，大部分工作人员鼓励顾客品尝，服务态度良好，水果确实品质不错，尝了几样味道都很好。就是熟食区品尝的盒子放在柜子顶有点高，对小个子人群略不友好。价格还行，不算离谱，买了一些熟食回家尝尝。如果离得近可以经常来逛逛。



盒马生鲜逐步多样化平民化，成山农场新起之秀诚意满满。这不，赛格也杀入超市战场。  
西安赛格国际携其品牌和人流优势，在7楼开了赛格自有的超市品牌——SAGA鲜食馆，陈列密集而整齐，偏高端风，价格略贵，把绿色健康叫的很响。很多品类盒马鲜生没有，值得去逛逛。

陈列柜设计统一美观，整体环境更时尚、敞亮

👑 超预期 ☆☆☆☆ 通过大众点评消费

鲜食馆，水果品质很高，店内环境很好，每次去赛格我都忍不住进去购物，当场能吃到切好的水果很新鲜品质很好，每次都要买蓝莓，很好的蓝莓，真的不错

💬 评论 🗨️ 有帮助

吃吃吃吃个不停 Lv6 1月8日

😊 很棒 ☆☆☆☆

开在赛格七楼的超市，据说是类似于胖东来。来过一次，体验感非常好，品类很多，摆放整齐，里面东西能看出来品质是很好，价格多数东西还是平民价，不算贵，在赛格这地方卖这个价格我个人觉得还算良心了，第一次购物还送了橙汁，喝起来不错。

这家超市就开在赛格的七楼，位置非常好找，从直梯下去，进门就是超市入口。他家应该是走高端路线，价格比沃尔玛盒马永辉都要贵一些，品类非常丰富，商品的陈列都非常的精致讲究，服务员非常非常的多，几乎每个货架都有专门的服

🏠 环境：场地很大，环境不错，干净整洁敞亮，物品摆放整齐、陈列有序，货架间距略显紧凑，人多时就有点拥挤了，门口布置很喜庆，有过年气氛；



低碳环保理念 (10分)

低GWP系统

R410A环保制冷剂

节能30%+

全变频冷凝一体机组



直流变频，可调转速30~100rps



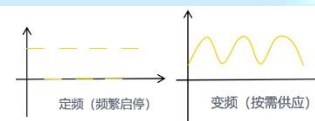
开利自主研发制冷控制逻辑，  
确保运行可靠性



压缩机+内框架隔音棉，  
进一步降低噪音



采用R410A冷媒，管路  
直径减少约15%



负荷百分比	运行时间	变频平均COP	变频峰值COP
100%~102%	11天	2.4	2.4
80%~100%	79天	2.6	<2.4
55%~70%	15天	2.7	<2.4
<55%	260天	2.8	<2.4

软启动，寿命长，部分负荷能效高



静音



能耗低



食品温度波动小



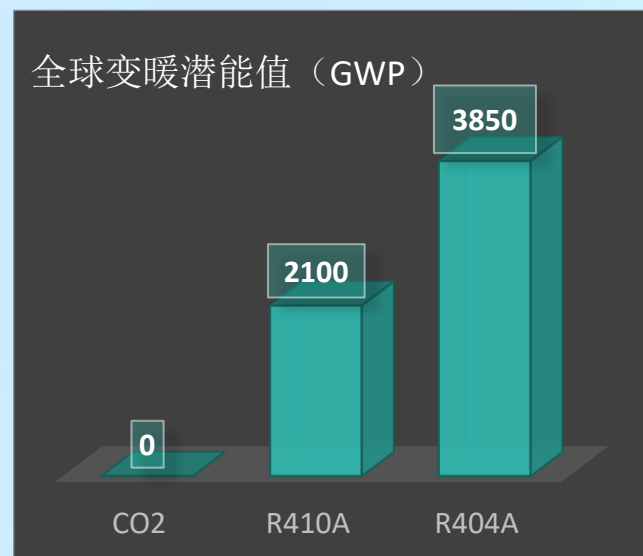
节省安装费用

~4dBA\*

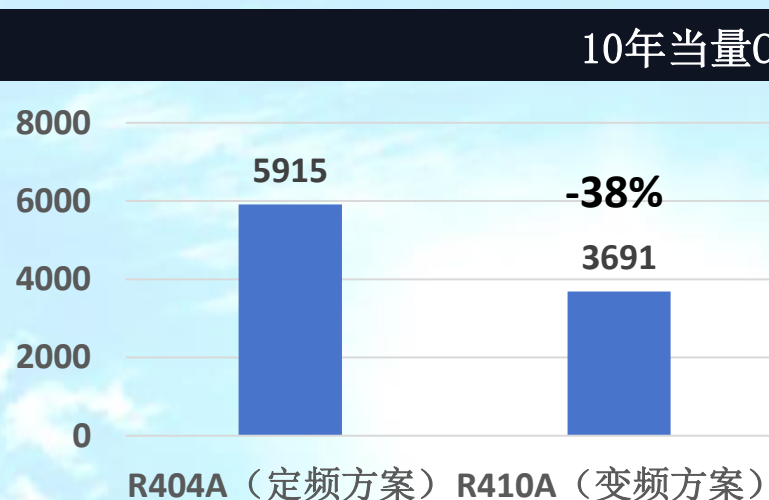
高达30%\*

\* 与传统定频方案相比

全球变暖潜能值 (GWP)



10年当量CO<sub>2</sub>减排量t



\* 超市泄露率按照5%核算

2224 tCO<sub>2</sub> 或\*

1236 ×



\* 汽车排放量按0.12kg CO<sub>2</sub>/km，年行驶里程15,000 km

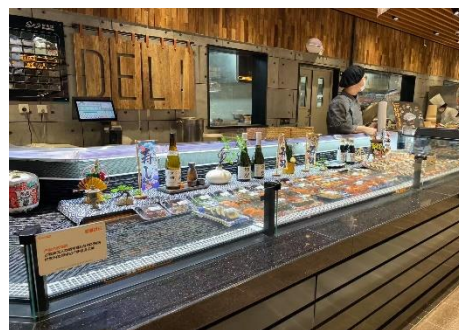
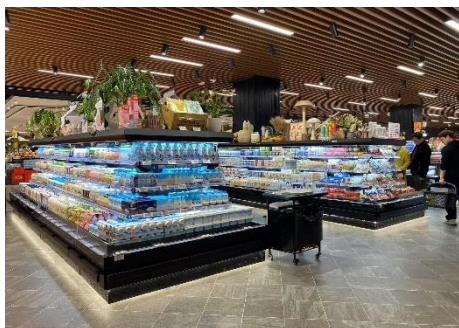
全变频低GWP R410A系统减少碳排放，助力“碳减排”，加速“碳中和”



## 案例补充说明 (若有)

# 冷藏区

店内图片





## 案例补充说明 (若有)

# 冷藏区

店内图片

