



GOLDEN WINGS

金翼大赛

门店设计与空间美陈赛道

案例名称		东莞京东MALL
参与方	申报企业	深圳市睿特设计顾问有限公司
	应用企业	东莞京东MALL
申报奖项类别		门店设计与空间美陈赛道
案例核心要素		室内外空间改造
应用企业推荐语		

案例简述及辅助证明



案例简述及辅助证明



粤港澳大湾区已形成通信电子信息产业、新能源汽车产业、无人机产业、机器人产业是中国建设世界级城市群和参与全球竞争的重要空间载体。

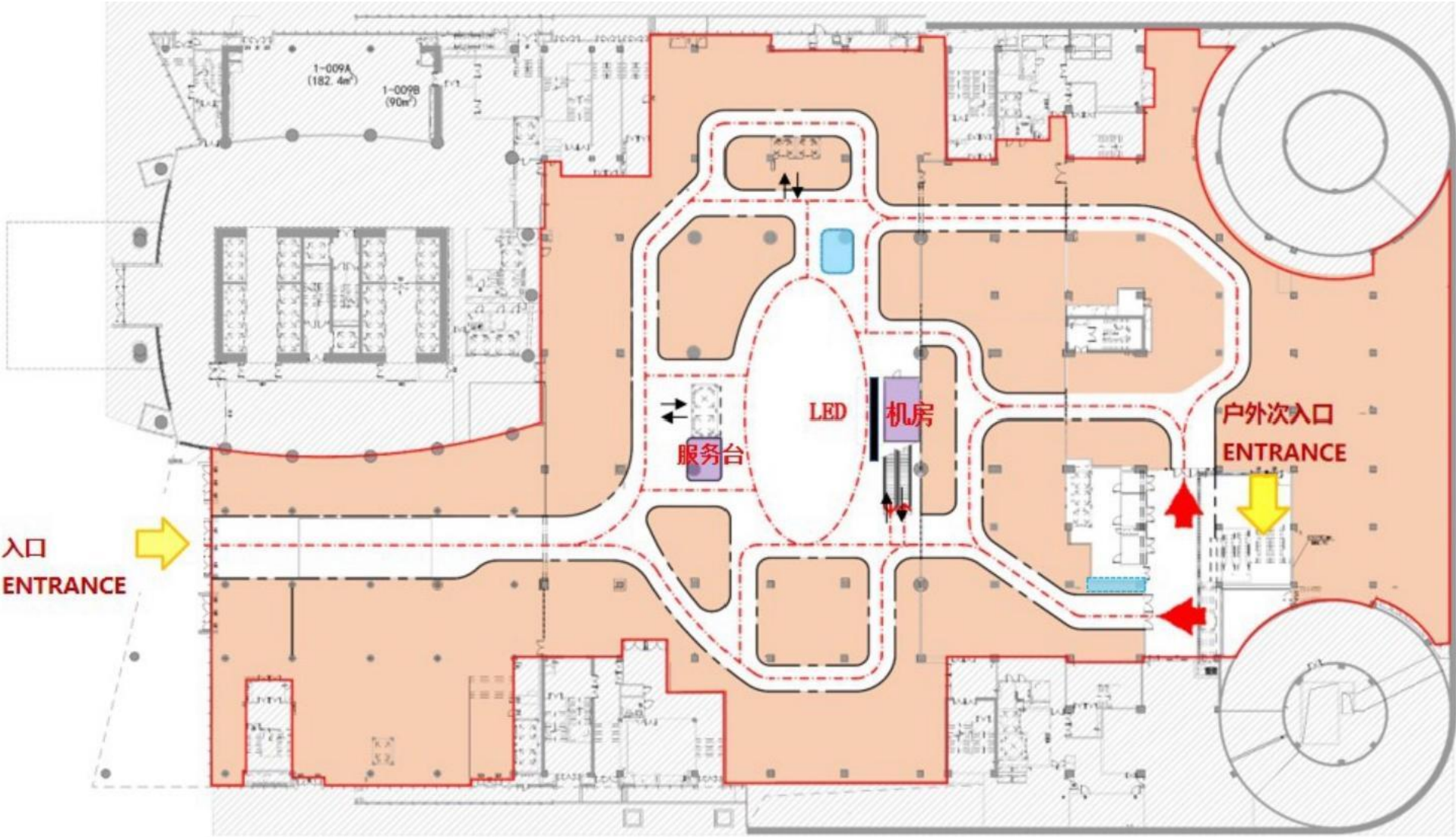
The Guangdong Hong Kong Macao Greater Bay Area has formed communication and electronic information industry, new energy automobile industry, unmanned aerial vehicle industry and robot industry, which are important space carriers for China to build world-class urban agglomeration and participate in global competition.

平面规划-1F

DESIGN STRATEGY

项 目	CAD面积 (m ²)
1F面积	7793
中庭/洞口	513
梯间面积	200
实用(使用净面积)	7080
品牌+自建区面积	5060
DP点/休息区	274
电梯厅	33
洗手间	0
弱电/安防机房	21
办公室	0
服务台	19
通道面积	1680.3

- 办公区服务后勤等
- 品牌区
- 中庭活动区
- 设计亮点点位
- 商业入库
- 电梯入口
- 动线

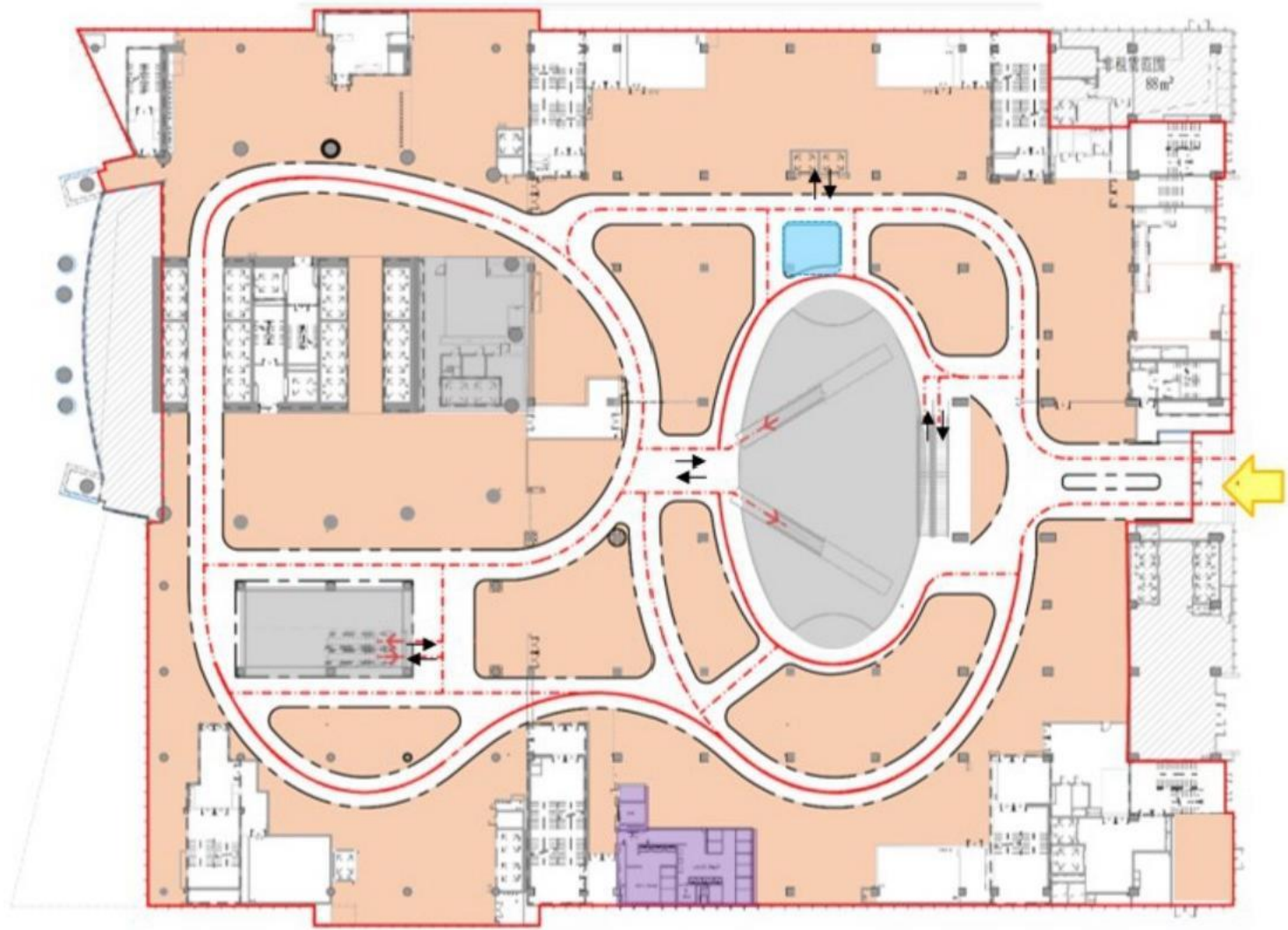


平面规划-2F

DESIGN STRATEGY

项 目	CAD面积 (m²)
2F面积	8872
中庭/洞口	629
梯间面积	2081.4
实用(使用净面积)	6161.6
品牌+自建区面积	4049
DP点/休息区	94.5
电梯厅	23
洗手间	111
弱电/安防机房	计入DP
办公室	0
服务台	0
通道面积	1834.1
行政仓库	50

- 办公区服务后勤等
- 品牌区
- 中庭活动区
- 设计亮点点位
- 商业入库
- 电梯入口
- 动线



平面规划-3F

DESIGN STRATEGY

项 目	CAD面积 (m²)
3F面积	9620
中庭/洞口	629
梯间面积	1882
实用(使用净面积)	7109
品牌+自建区面积	4319
DP点/休息区	226.7
电梯厅	27
洗手间	111
弱电/安防机房	20
办公室	180
通道面积	1375
自提区综合	219
自提仓库	800
行政仓库	50

办公区服务后勤等

品牌区

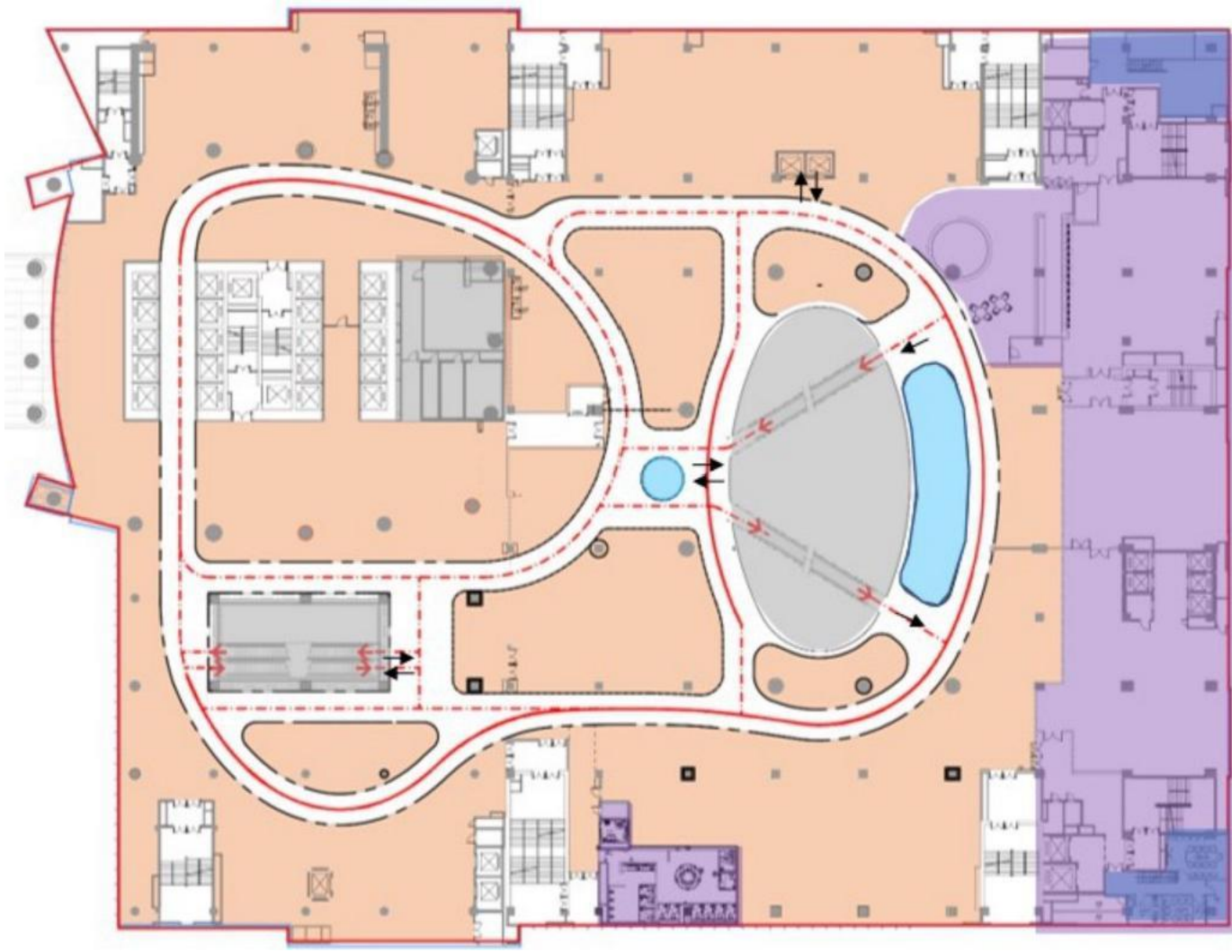
中庭活动区

设计亮点点位

商业入库

电梯入口

动线



平面规划-4F

DESIGN STRATEGY

项 目	CAD面积 (m ²)
4F面积	8713
中庭/洞口	629
梯间面积	949
实用(使用净面积)	7135
品牌+自建区面积	4961
DP点/休息区	47
电梯厅	23
洗手间	111
弱电/安防机房	58
办公室	169
服务台	
通道面积	1188
行政仓库	50

区域办公室

品牌区

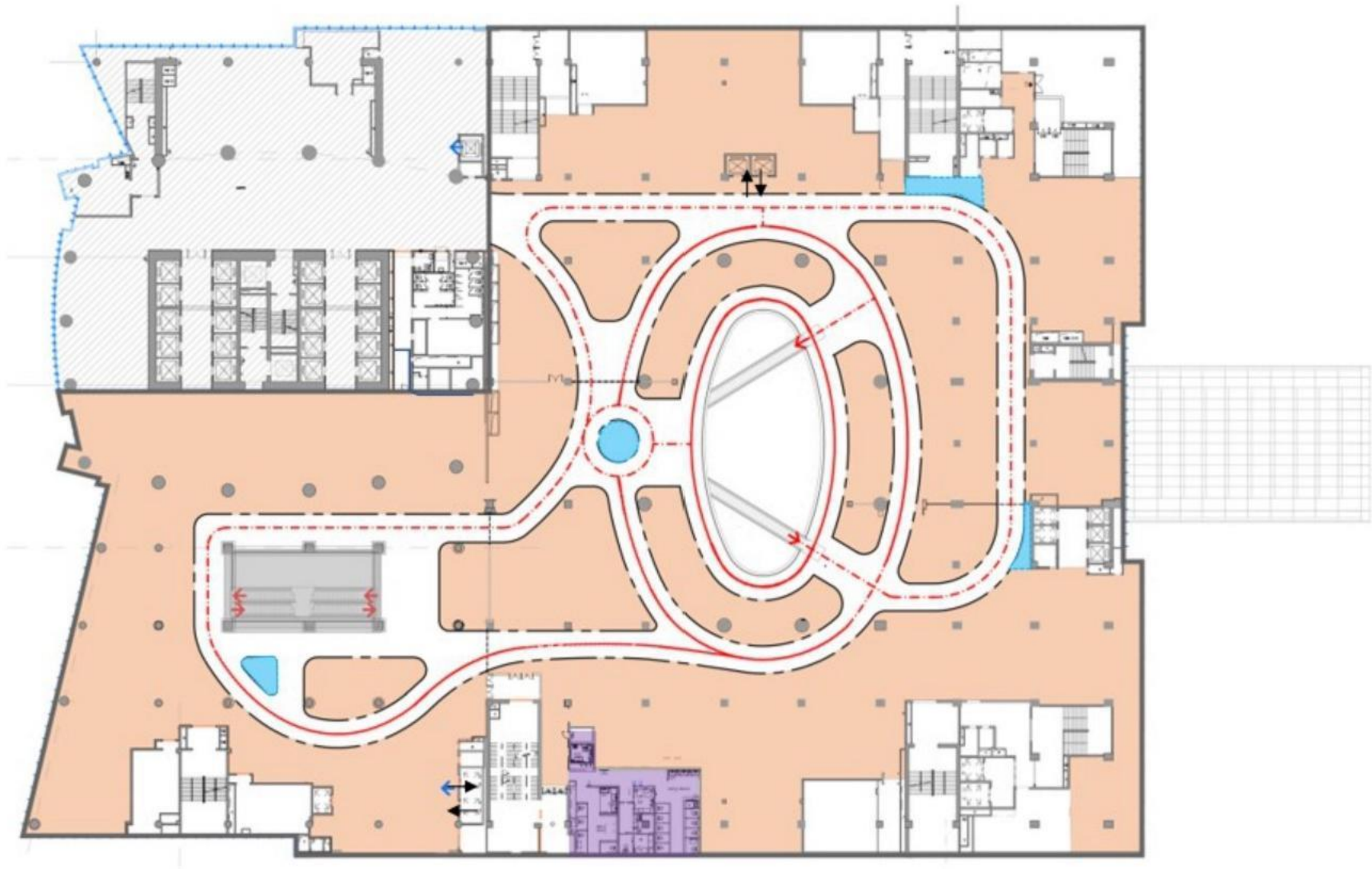
中庭活动区

设计亮点点位

商业入库

电梯入口

动线



案例阐述维度重点 (总计85分)

光影

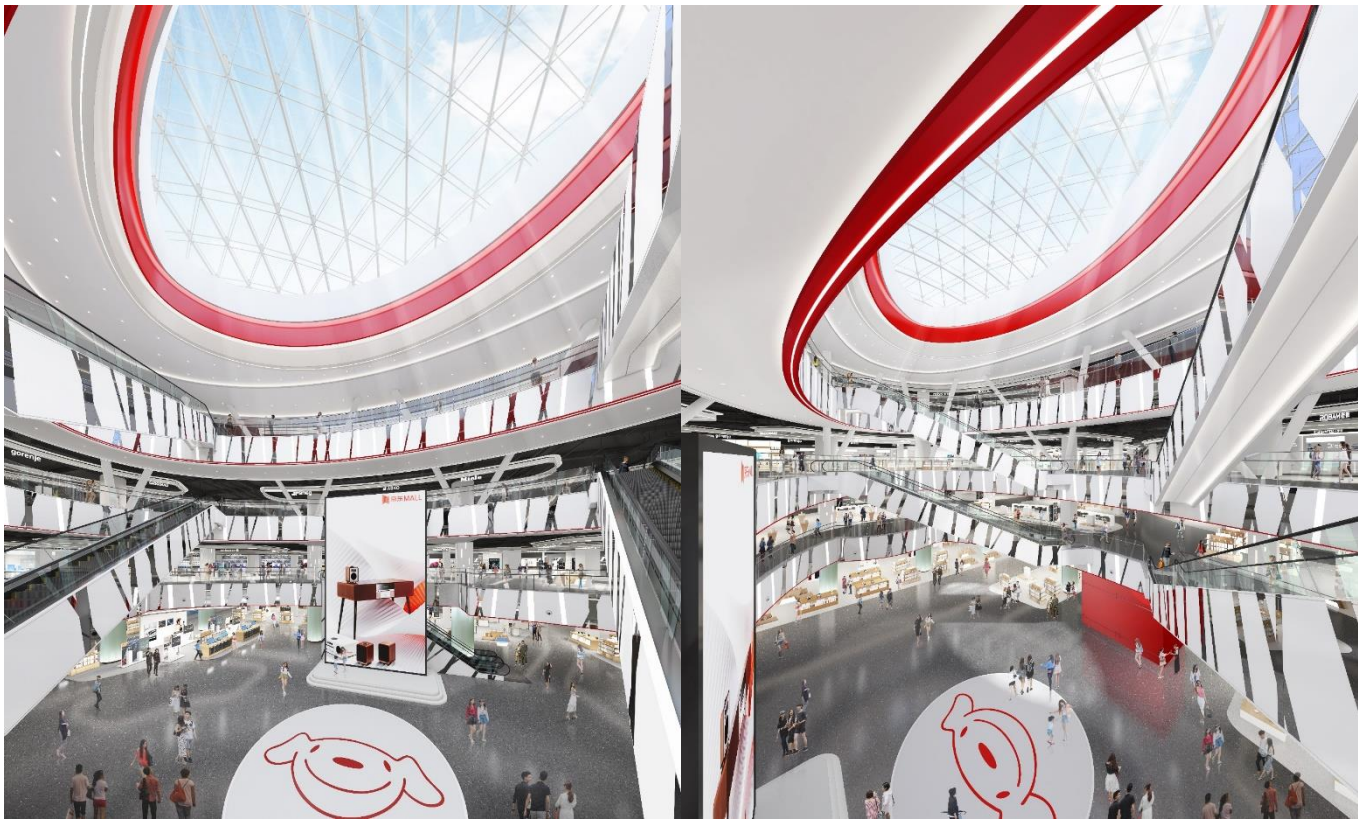
营造空间气氛的催化剂

自然光、灯光，合理的编排使用，为空间润色

Catalyst for creating space atmosphere Natural light, light, reasonable layout,space.



主中庭



次中庭



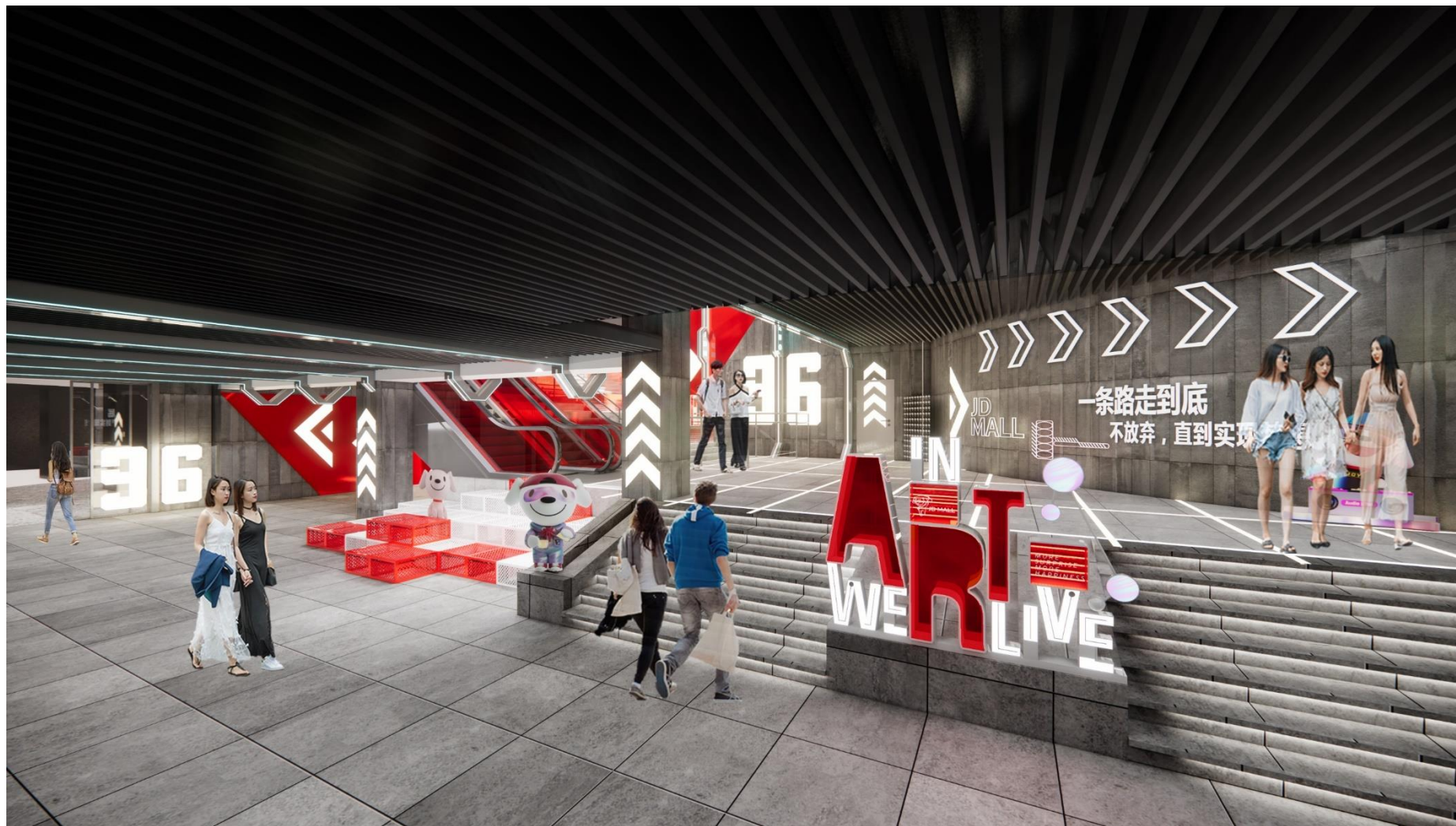
主入口



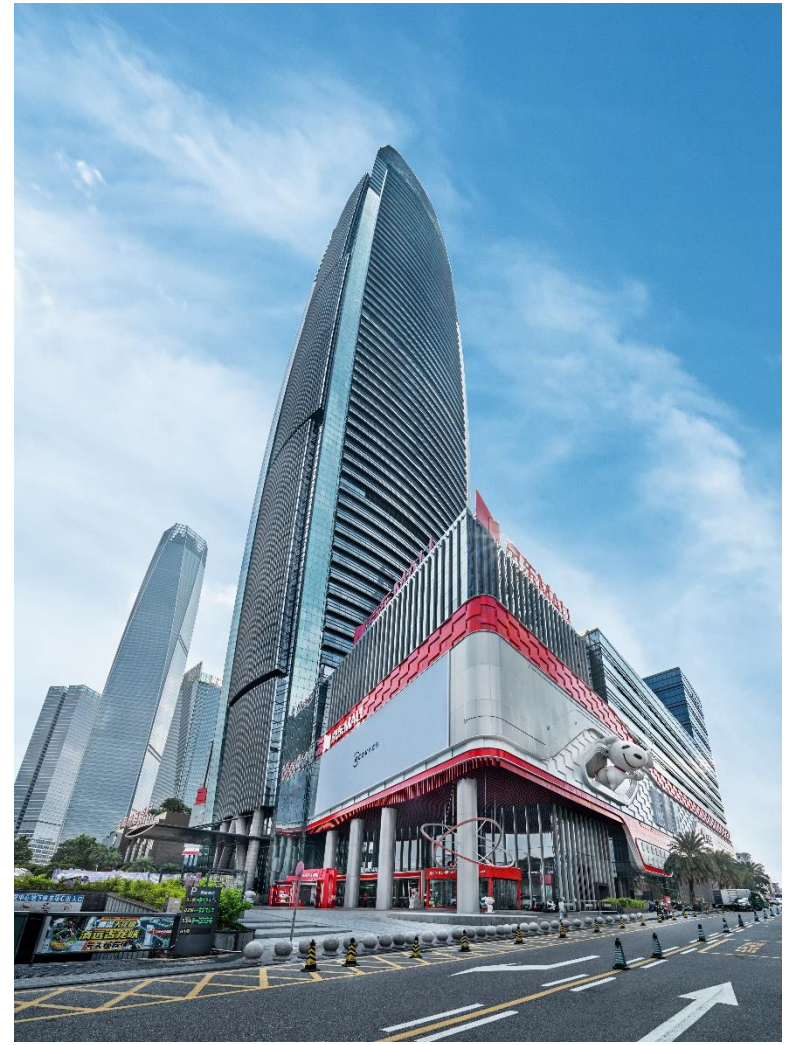
下沉广场



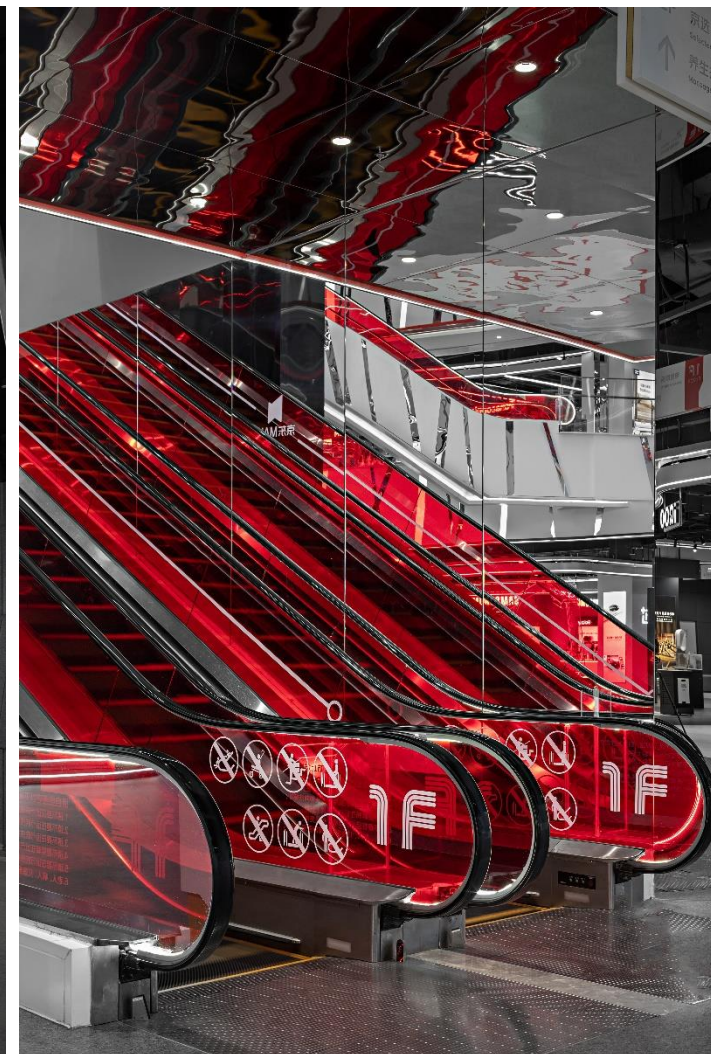
下沉广场



门店表现力 (20分)

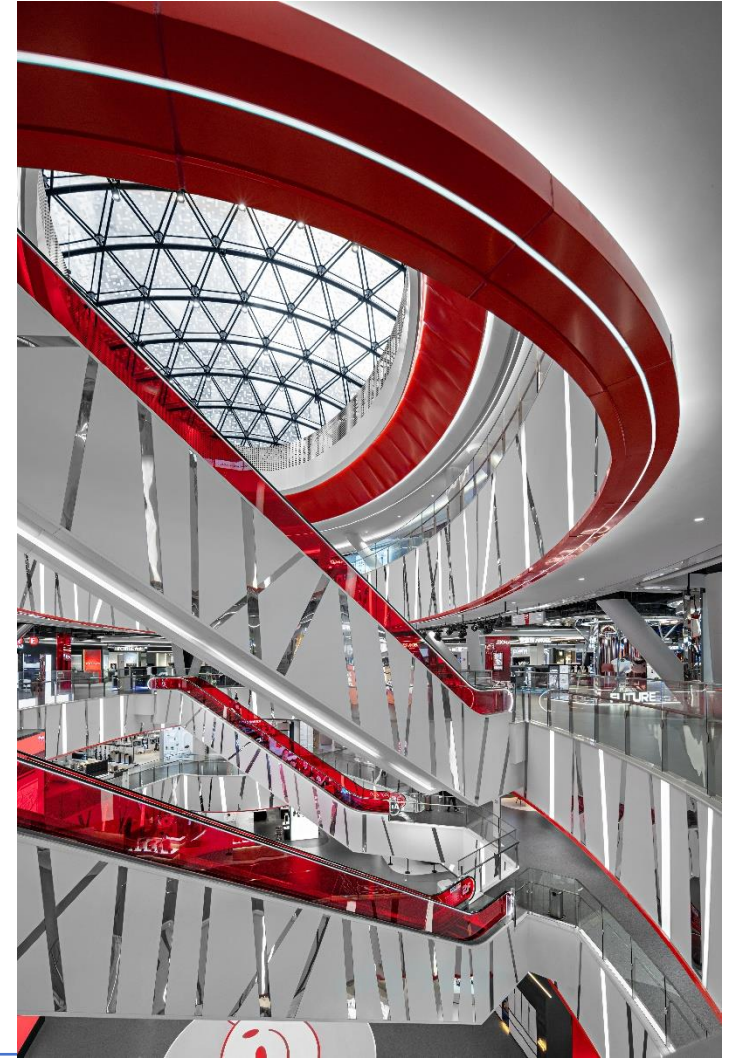


门店表现力 (续)



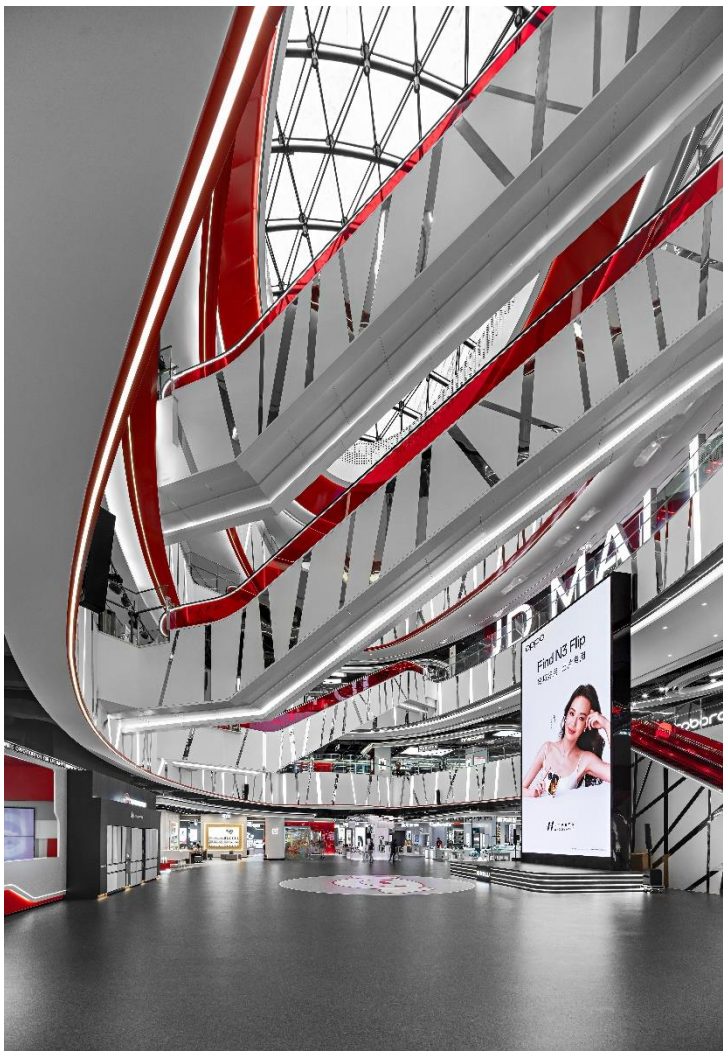
2025 CHINASHOP

门店表现力 (续)



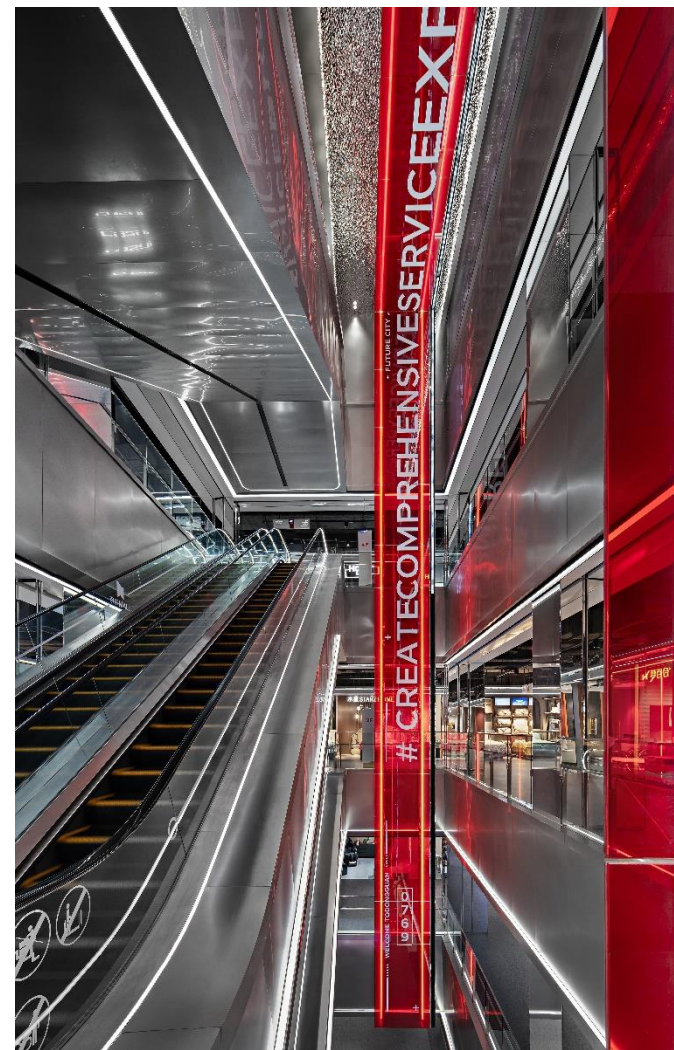
2025 CHINASHOP

门店表现力 (续)



2025 CHINASHOP

门店表现力 (续)



2025 CHINASHOP

门店表现力 (续)



门店表现力 (续)



2025 CHINASHOP

门店表现力 (续)



2025 CHINASHOP



低碳环保理念 (10分)



将现有能保留的部分不做拆除
做翻新处理

利旧处理

+

+



在原有基础上进行改造
植入京东超体设计基调
重点空间重点打造

京东元素

尽可能减少空间的翻新处理，最大化保留原有装饰，减少装饰材料的浪费。